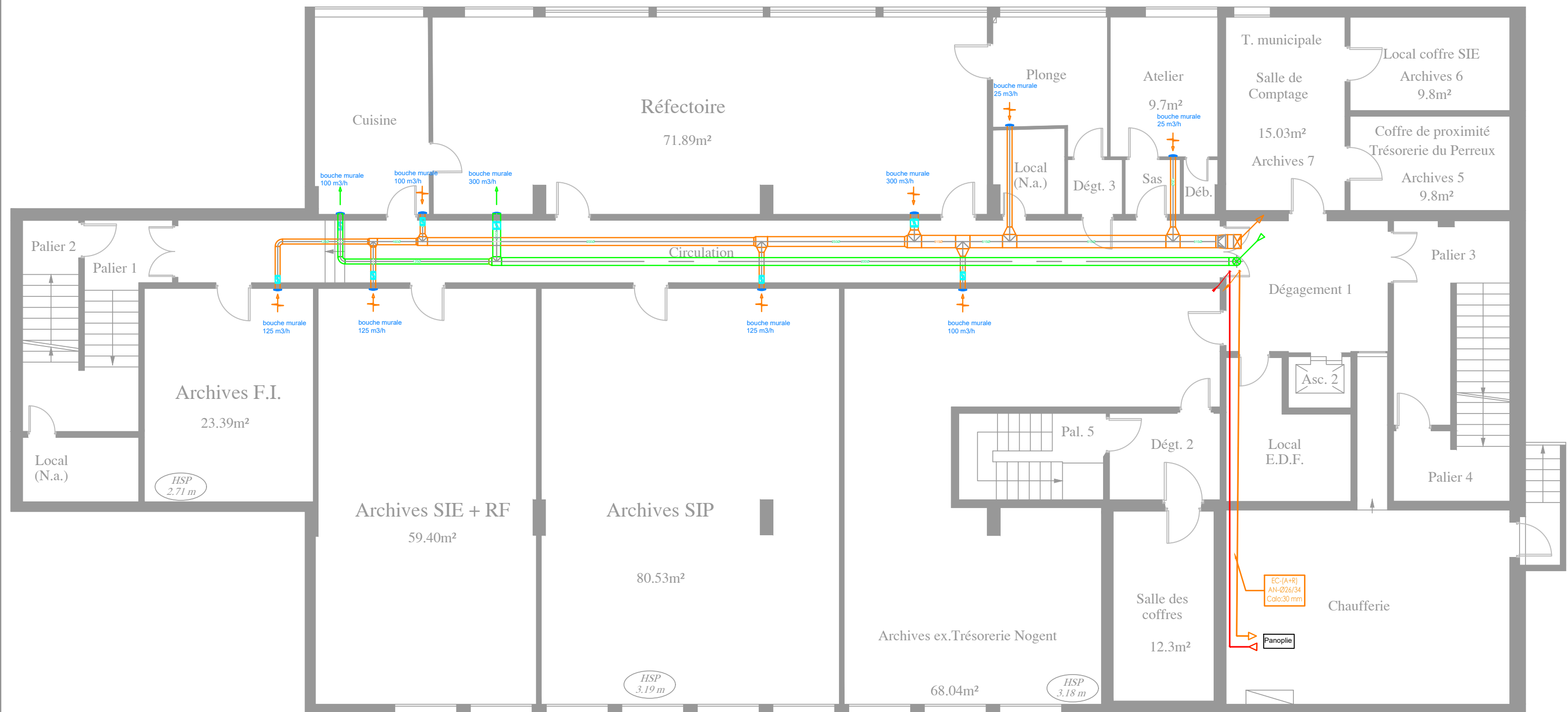
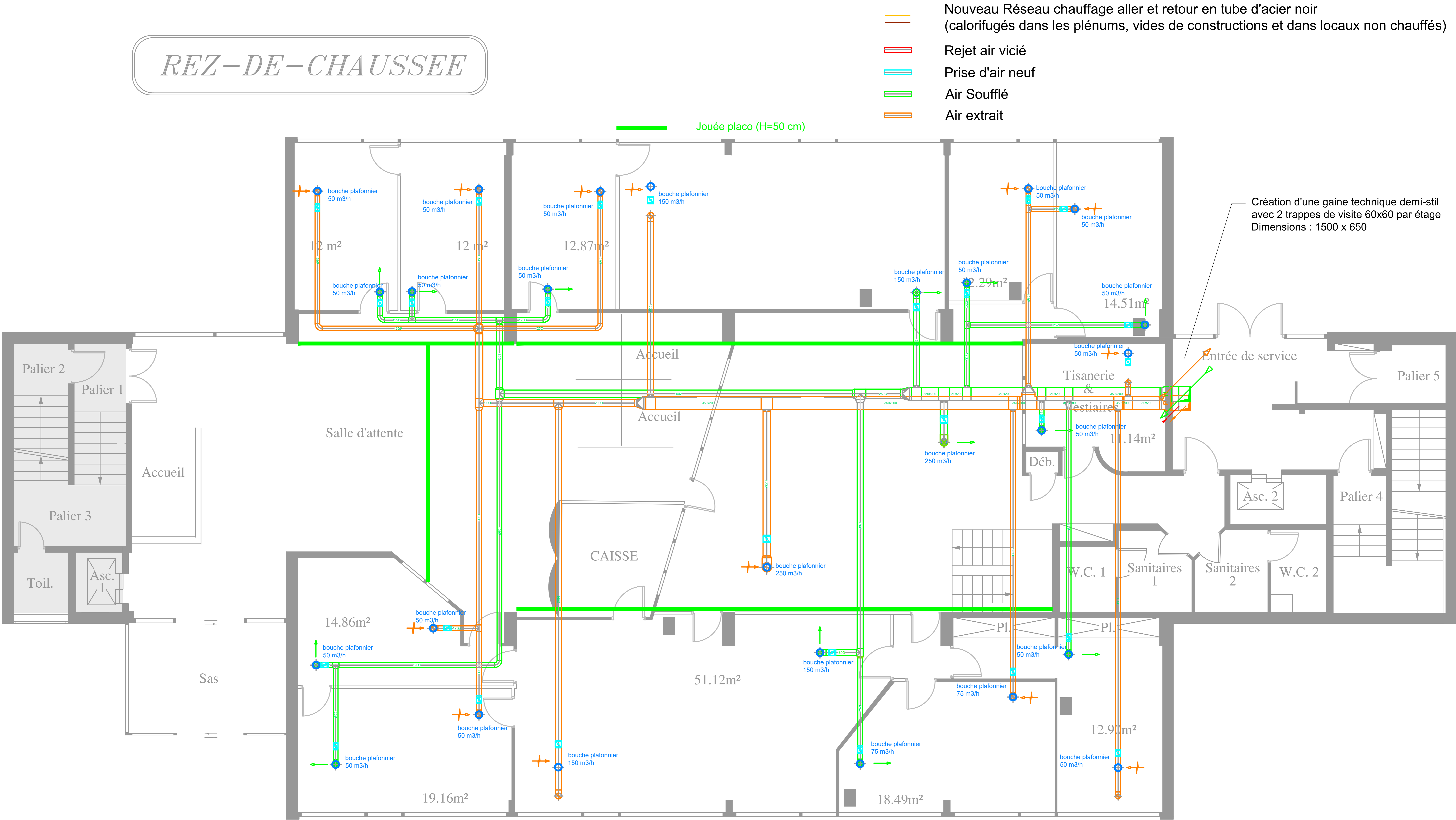


PREMIER SOUS-SOL

- Nouveau Réseau chauffage aller et retour en tube d'acier noir
(calorifugés dans les plénums, vides de constructions et dans locaux non chauffés)
- Rejet air vicié
- Prise d'air neuf
- Air Soufflé
- Air extrait



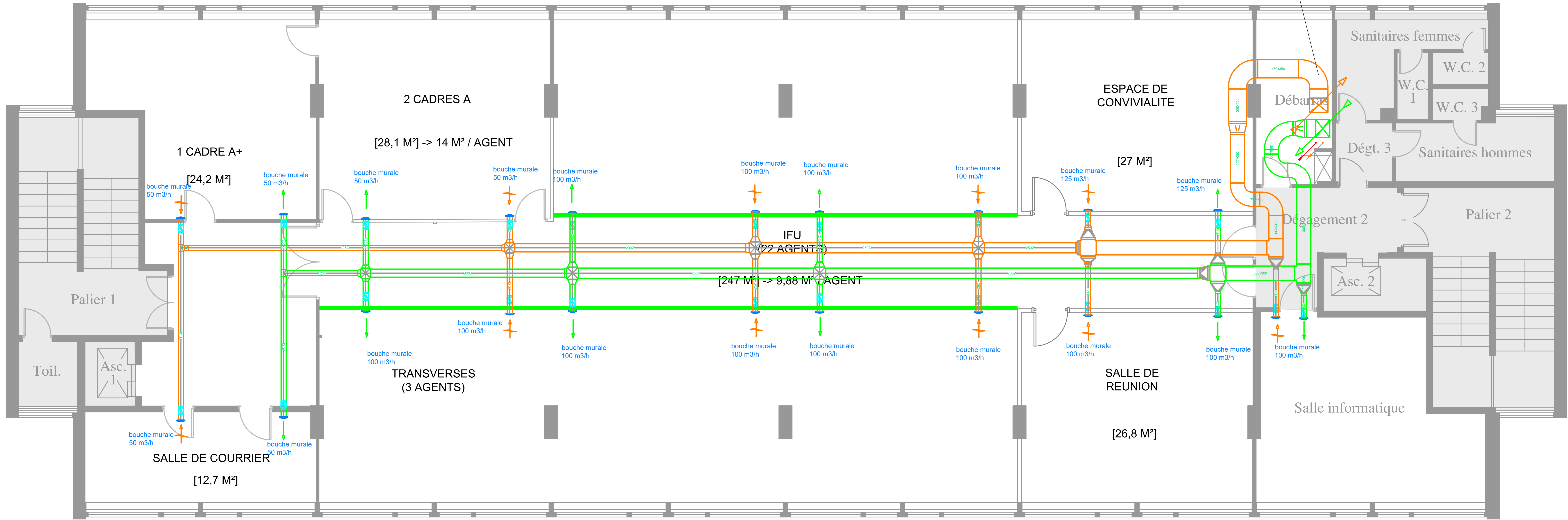
REZ-DE-CHAUSSEE



PREMIER ETAGE

- Nouveau Réseau chauffage aller et retour en tube d'acier noir (calorifugés dans les plénums, vides de constructions et dans locaux non chauffés)
- Rejet air vicié
- Prise d'air neuf
- Air Soufflé
- Air extrait
- Jouée placo (H=35 cm)

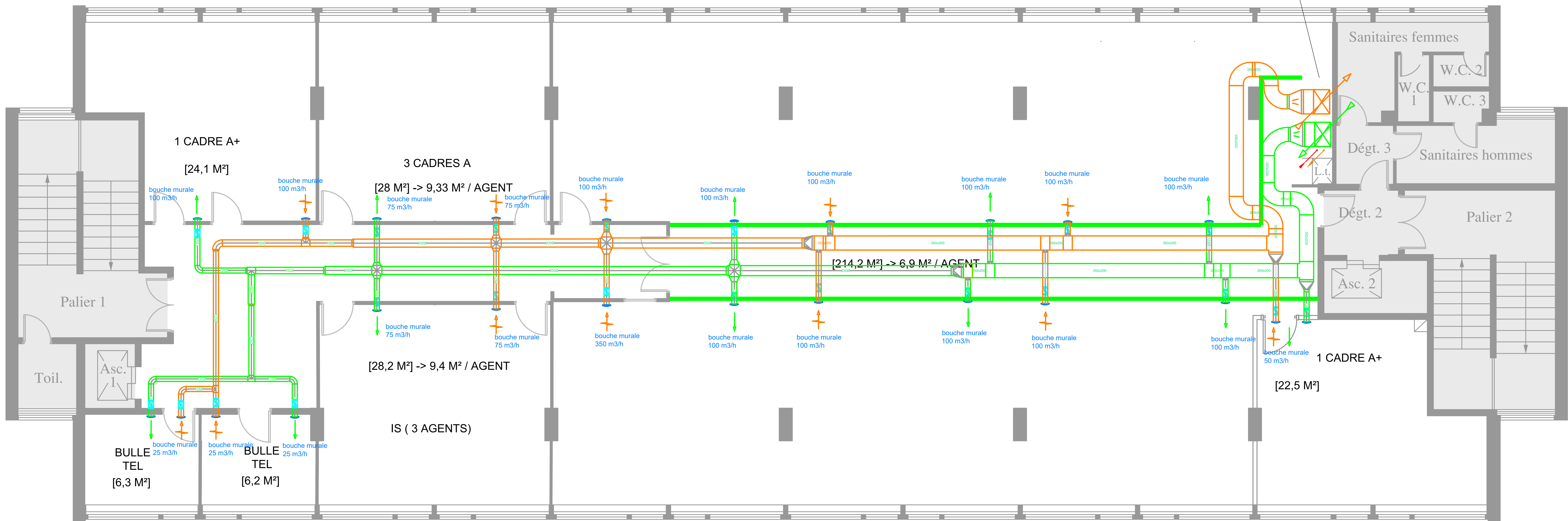
Création d'une gaine technique demi-stil avec 2 trappes de visite 60x60 par étage Dimensions : 2000 x 750



DEUXIEME ETAGE

- Nouveau Réseau chauffage aller et retour en tube d'acier noir (calorifugés dans les plénums, vides de constructions et dans locaux non chauffés)
- Rejet air vicié
- Prise d'air neuf
- Air Soufflé
- Air extrait
- Jouée placo (H=35 cm)

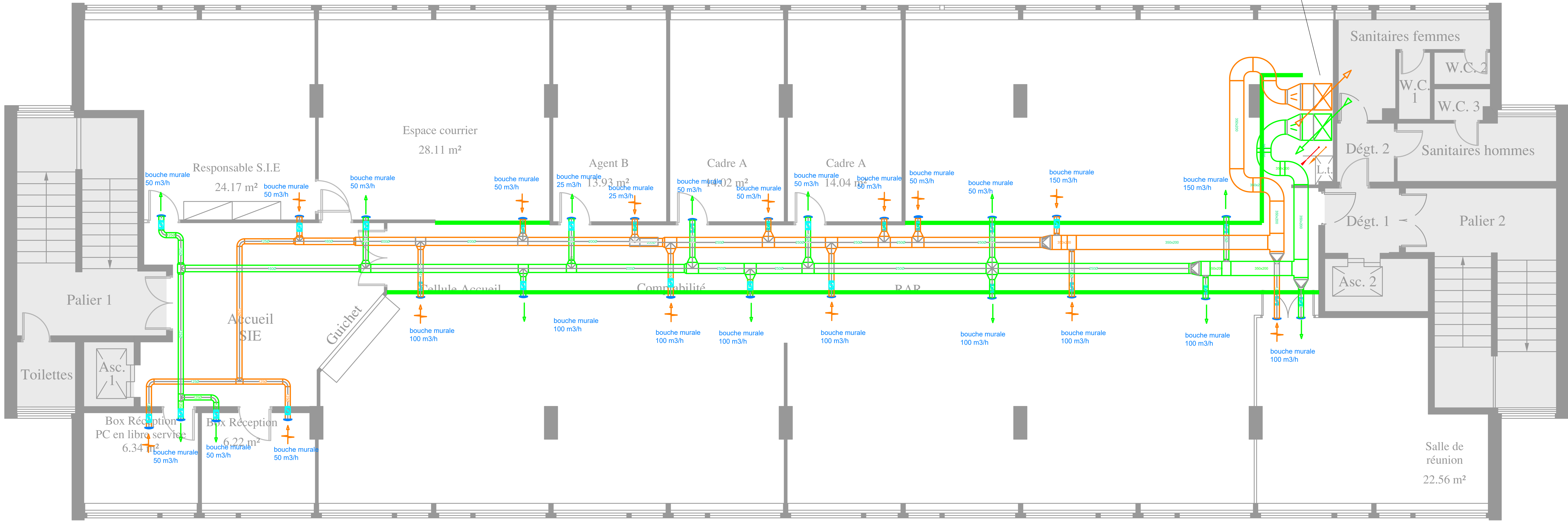
Création d'une gaine technique demi-stil avec 2 trappes de visite 60x60 par étage
Dimensions : 2000 x 750



TROISIEME ETAGE

- Nouveau Réseau chauffage aller et retour en tube d'acier noir (calorifugés dans les plénums, vides de constructions et dans locaux non chauffés)
- Rejet air vicié
- Prise d'air neuf
- Air Soufflé
- Air extrait
- Jouée placo (H=35 cm)

Création d'une gaine technique demi-stil avec 2 trappes de visite 60x60 par étage
Dimensions : 2000 x 750



QUATRIEME ETAGE

- Nouveau Réseau chauffage aller et retour en tube d'acier noir (calorifugés dans les plénums, vides de constructions et dans locaux non chauffés)
- Rejet air vicié
- Prise d'air neuf
- Air Soufflé
- Air extrait
- Jouée placo (H=35 cm)

Création d'une gaine technique demi-stil avec 2 trappes de visite 60x60 par étage Dimensions : 2000 x 750

